

Mapa Cicloviário de Belo Horizonte

Ciclovias são locais destinados exclusivamente para ciclistas. O objetivo principal de uma ciclovia é aumentar a segurança, reduzir o número de acidentes envolvendo pessoas em sua bicicleta e incentivar a mobilidade urbana. De acordo com ranking da UCB – União dos Ciclistas do Brasil (2015), Belo Horizonte ocupa atualmente a 10ª posição entre as cidades com maior estrutura cicloviária do país.

Em BH, são cerca de 70,4 km de ciclovias divididas por toda a cidade. Belo Horizonte agora tem um mapa que procura incluir todas as ciclovias, ciclofaixas, rotas compartilhadas, dentre outros pontos de interesse do ciclista, como bicicletários, oficinas, bombas de ar, bicicletas públicas e muito mais. Esse mapa é o resultado de um processo em constante produção e os belo-horizontinos estão convidados a participar enviando dados e informações que ainda não se encontram no mapa.

Metodologia de como colaborar para o Mapa Cicloviário

- Envie as coordenadas (latitude e longitude), ou simplesmente o link para a posição no [Google Maps](#) ou [OpenStreetMap](#) ou ainda;
- Envie o endereço completo do local com fotos. Fazer o mesmo procedimento para lojas e oficinas incluindo o telefone dos locais.
- Para bicicletários envie, além do endereço, duas fotos, sendo uma bem próxima para identificarmos o modelo e número de vagas e outra mais mais distante, dando pra ver sua posição em relação a outros objetos.
- Todos os dados enviados serão checados antes de serem publicados. Quanto mais detalhada for a informação melhor e mais rápida será sua inserção no mapa.
- É disponibilizado contato como email e fanpage nas redes sociais para sanar as dúvidas dos usuários.
- Na plataforma, é possível encontrar diversos tipos de serviços, tais como guia de utilização, disponível em PDF que contém informações relacionadas aos símbolos e legendas usados no App e informações de como navegar pelo mapa.

Manual do usuário do Mapa Web

Contém as informações sobre as formas de utilização do mapa, sendo disponível para Download em PDF na plataforma do Mapa cicloviário de Belo Horizonte.

Objeto	Símbolo no Mapa
Ciclovia	
Ciclofaixa	
Faixa Compartilhada	
Via Compartilhada	
Via Proibida para Bicicleta	
Bicicletário	
Aluguel de Bicicleta	
Oficina de Bicicleta e Lojas	
Bombas de Ar	
Chuveiro	

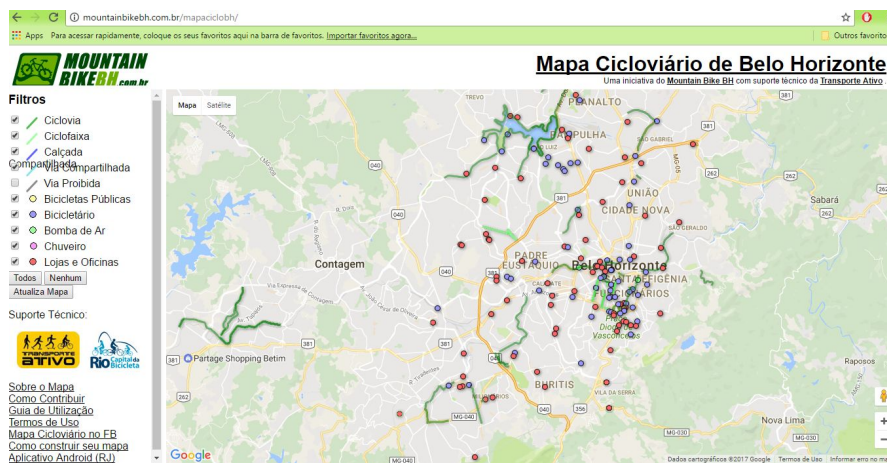
O mapa contém objetos com as seguintes informações e indicações detalhadas de:

- Ciclovias : É um espaço segregado para fluxo de bicicletas. Isso significa que há uma separação física isolando os ciclistas dos demais veículos.

- ▶ Ciclofaixas: Quando há apenas uma faixa pintada no chão, sem separação física de qualquer tipo . Pode haver “olhos de gato” ou no máximo os tachões do tipo “tartaruga”, como os que separam as faixas de ônibus.
- ▶ Faixas compartilhadas: Faixas para compartilhamento com pedestres.
- ▶ Vias compartilhadas: Ruas com velocidade reduzida para compartilhamento com bicicleta, com velocidades limites de até 30km/h.
- ▶ Via proibida ao trânsito de bicicleta: Pistas onde é proibido o trânsito de bicicletas.
- ▶ Bicicletários: Local em logradouros públicos ou coletivos reservado para estacionamento de bicicletas.
- ▶ Serviço de aluguel de bicicleta: Serviço estabelecido regular de aluguel de bicicleta.
- ▶ Lojas e Oficinas: Lojas que ofereçam manutenção e venda de peças para bicicletas.
- ▶ Bombas de ar: Bombas de ar para pneus.
- ▶ Chuveiros: Duchas.

Mapa Web

Acesso ao Mapa Ciclovitário Unificado de Belo Horizonte em: <http://mountainbikebh.com.br/mapaciclobh>



Clique em qualquer Objeto (linha, polígono ou círculo) no Mapa e aparecerá detalhes do objeto.



Marque os filtros dos objetos que você deseja ver e desmarque o que quer ocultar e clique no botão “Atualizar Mapa” para que o filtro tenha efeito.



O botão “Todos” faz todos os objetos aparecerem no mapa. Clique no botão “Atualizar Mapa” para que o filtro tenha efeito. O botão “Nenhum” esconde todos os objetos do mapa. Clique no botão “Atualizar Mapa” para que o filtro tenha efeito.



É possível navegar pelo mapa clicando em qualquer ponto do mapa e arrastando o mouse ou ainda clicando no “Direcional”.



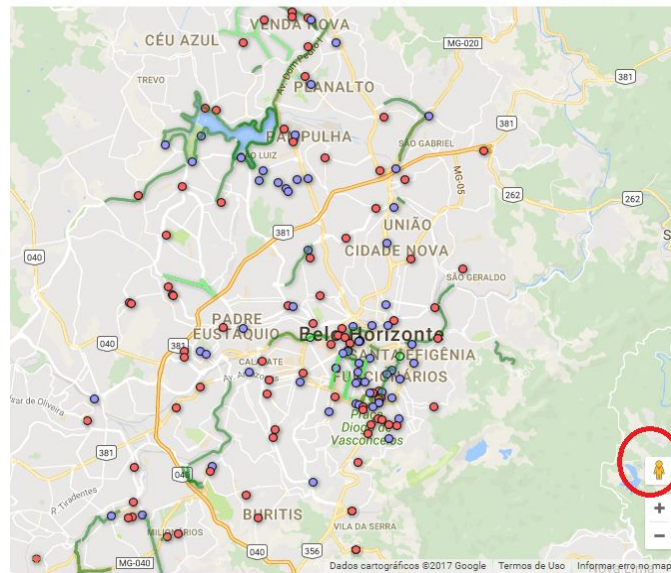
É possível também clicar no botão visualizador earth view e visualize como estando presente naquele lugar. Para isso, arraste o boneco para o mapa e solte-o.

Modificar o nível de zoom

Clique na barra de Zoom e arraste para cima para aproximar aumentando o zoom e para baixo para afastar, diminuindo o zoom.

Mapa Cicloviário de Belo Horizonte

Uma iniciativa do **Mountain Bike BH** com suporte técnico da **Transporte Ativo**.



Clique na palavra “Mapa” no canto direito do navegador web. Aparece a caixa “terreno”. Dê um click nela. Esta função permite olhar o relevo ao longo do mapa. Alternar entre visualização de mapa e satélite Clique na palavra “Satélite” no canto direito do navegador web. Aparece a caixa “marcadores”. Dê um click nela. Esta função permite olhar as Imagens de Satélite e identificar o Uso do Solo. Para voltar ao modo mapa, basta clicar na palavra “Mapa” no canto direito do navegador web.



Filtros

- Ciclovias
- Ciclofaixa
- Calçada
- Compartilhada
- Via Proibida
- Bicicletas Públicas
- Bicicletário
- Bomba de Ar
- Chuveiro
- Lojas e Oficinas

Todos Nenhum

Atualiza Mapa

Suporte Técnico:



Sobre o Mapa
Como Contribuir
Guia de Utilização
Termos de Uso
Mapa Cicloviário no FB
Como construir seu mapa
Aplicativo Android (R.I)

Mapa Cicloviário de Belo Horizonte

Uma iniciativa do **Mountain Bike BH** com suporte técnico da **Transporte Ativo**.

